



SKÖTSELGUIDE



INNEHÅLL

Välkommen till MINI	3
Slitage och skadetyper	4
Checklista	5
Service	6
Bromsbelägg/Bromsskivor	7
Kaross	8-9
Lackering	10-11
Stötfångare	12-13
Glas	14-15
Däck och fälgar	16-17
Interiör	18-19

VÄLKOMMEN TILL MINI FINANCIAL SERVICES!

Vad roligt att du har valt att leasa en MINI
Vi hoppas att du får en härlig upplevelse

Vi har tagit fram denna skötselguide för att du som förare ska kunna ta hand bilen på bästa möjliga sätt och undvika skador som anses vara utöver normalt bruk. På så sätt har du möjlighet att undvika eventuella ersättningskrav för onormalt slitage av bilen.

Som brukare tar du väl hand om bilen och följer våra rekommendationer. Underhåll och vårda bilen regelbundet, både ut- och invändigt. Säkerställ att bilen servas i enlighet med tillverkarens rekommendationer och alltid hos en auktoriserad serviceverkstad.

Inträffar en skada måste denna åtgärdas och repareras så snart det är möjligt – oavsett om skadan täcks av försäkring eller inte. Om det finns skador som inte är åtgärdade vid återlämning av fordonet kommer du att debiteras motsvarande den kostnad som krävs för iordningställande. Vid återlämnandet ska bilen vara rengjord ut- och invändigt. Samtliga dokument, inklusive ev. lösa tillbehör som tillhör bilen, ska finnas med. Vid saknad utrustning debiteras du som leasingtagare. Skadekontrollen utförs alltid av en oberoende part.



SLITAGE OCH SKADETYPER

Acceptabelt slitage

En bil som används i daglig trafik utsätts för slitage. Ett acceptabelt slitage avser tecken på normalt användande.

Icke-acceptabelt slitage

Icke-acceptabelt slitage syftar till skada, olycka eller vårdslös hantering av bilen.

Garantiskador

Defekter som varken uppstått genom skada eller felaktigt bruk av bilen ses som garantiskador. BMW står för erkännandet av defekter som ska repareras med hänvisning till garantin.

På följande sidor ser du exempel på vad som menas med acceptabla och icke-acceptabla skador samt slitage. Reparationer som inte är proffsionellt utförda eller skador som endast blivit delvis reparerade kan komma att debiteras.

CHECKLISTA

Utrustning som ska finnas med i bilen vid återlämning

- 2 st nycklar
- Somnardäck
- Laddkablar
- Fjärrkontroll till parkeringsvärmare
- Varningstriangel
- Nyckel till dragkrok

Om inkluderat i kontrakt

- Punkteringsats och kompressor
- Vinterdäck

Att tänka på innan bilen återlämnas

- Skador ska åtgärdas, om skador ej är åtgärdade ska de vara anmälda. Skadeanmälan ska finnas synligt i bilen vid återlämning
- Eventuella dekaler ska demonteras
- Bilen ska vara tvättad ut- och invändigt
- Bilen ska vara tömd på personliga ägodelar
- Djurlukt/röklukt får ej förekomma

Viktigt att tänka på

- Se till att den obligatoriska kontrollbesiktningen på bilen är genomförd
- Du som brukaren står för löpande avgifter såsom skatt och trängeselavgift
- Om den verkliga körsträckan avviker från den avtalade tillkommer en kostnad för de avvikande milen, undermil betalas ej ut
- Eftermonterad utrustning ska tas bort innan bilen, har detta orsakat skada ska det åtgärdas innan bilen lämnas tillbaka

Glöm ej!

Underlaget som styrker skadeanmälan ska vara från ert försäkringsbolag. Om det ej framgår vilken skada anmälan omfattar ska detta förtydligas.

SERVICE

Under leasingperioden är det viktigt att följa bilens serviceplan. Är bilen i behov av service indikeras detta när du startar bilen på instrumentbrädan samt displayen.

Se till att boka en tid hos din auktoriserade serviceverkstad omgående, en sent utförd eller utebliven service kommer medföra en extra kostnad om 5 000 kr.

Tips: Tänk på att du kan gå in på bilens menyval för att se bilens servicestatus. Se detaljerad information i instruktionsboken.





BROMSBELÄGG & BROMSSKIVOR

Om bilen varnar för byte av bromsbelägg eller bromsskivor behöver det åtgärdas. Kontakta en auktoriserad verkstad och boka tid. I displayen kan du se mer information om detta. Åtgärdas inte detta kan det medföra en extra kostnad.

KAROSS - ACCEPTABELT

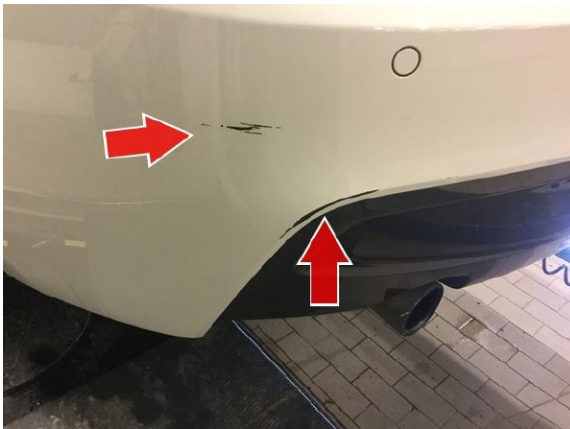
- Bucklor mindre än 2 cm
- Repor/märken under 10 cm som inte kräver omlackering
- Små stenskott, upp till 5 st per 100 cm²
(10 x 10 cm)





KAROSS - ICKE ACCEPTABELT

- Skador som inte går att polera bort
- Bucklor med skarpa kanter
- Buckla, repor eller annan skada som går ner till underliggande plåt/plastmaterial, oavsett storlek
- Felaktigt utförda reparationer



LACKERING - ACCEPTABELT

- Mindre lackskador som inte kräver omlackering, till exempel lackskador som kan poleras bort
- Väderåverkan på lack
- Typiska repor som uppstår vid till exempel normal biltvätt
- Små stenskott, upp till 5 st per 100 cm² (10 x 10 cm)





LACKERING - ICKE ACCEPTABELT

- Repor som går igenom lacken
- Lackeringsreparationer som färgmässigt eller ytmässigt avviker från originallacken
- Korrosion och nedbrytning av lacken synliga från normalt betraktningssavstånd
- Små stenskott med hög täthet, fler än 5 st per 100 cm² (10 x 10 cm)
- Större stenskott med underliggande rost
- Lackskador och färgavvikelser till följd av dekalering och märken



STÖTFÅNGARE - ACCEPTABELT

- Små repor eller mindre lackmärken som inte går igenom lacken och är kortare än 10 cm
- Lastrepor som kan poleras bort
- Bucklor mindre än 2 cm





STÖTFÅNGARE - ICKE ACCEPTABELT

- Spricka eller bristning
- Deformationer som medför att komponenten inte sitter korrekt på bilen
- Deformationer av stötfångarens stöd eller fäste
- Lackskador som medfört rostangrepp
- Bucklor eller skador med en diameterstorlek över 2 cm
- Repor/skrapmärken över 10 cm som gått ner i det underliggande materialet

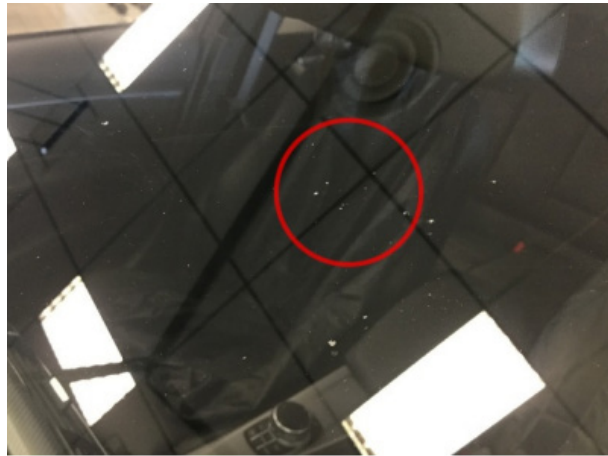


Bra att veta

Har du en skadad registreringsskylt, kontrollera detta då det kan det finnas underliggande skador.

GLAS - ACCEPTABELT

- Stenskott som varken är synliga på distans eller befinner sig i förarens synfält
- Stenskott mindre än 5 mm
- Typiska repor som uppstår vid till exempel normal biltvätt





GLAS - ICKE ACCEPTABELT

- Större skrapmärken eller repor
- Stenskott eller splitter mer än 10 st per 100 cm² (10 cm x 10 cm)
- Skador eller splitter i förarens synfält
- Skador eller splitter som är större än 5 mm
- Kraftiga stenskott där material lossnat
- Hål/sprickor från stenskott eller andra skador på strålkastare



DÄCK OCH FÄLGAR - ACCEPTABELT

- Mer än 4 mm däcksmönster för sommardäck respektive mer än 4 mm för vinterdäck eller allvädersdäck
- Repor eller skrapmärken som är mindre än 5 cm på fälgsidor
- Mindre rostangrepp



DÄCK OCH FÄLGAR - ICKE ACCPETABELT



- Mindre än 4 mm däcksmönster för sommardäck, respektive mindre än 4 mm för vinterdäck eller allvädersdäck
- Ojämnt däcksmönster/snedslitna däck
- Trasiga däck eller skrapmärken på fälg över 5 cm
- Saknade vinter- eller sommardäck
- Saknade originalfälgar
- Samtliga däck måste vara av samma storlek och fabrikat/modell

Bra att veta

- Mönsterdjupet mäts på 75% på den mittersta delen av däckets slityta
- Allvädersdäck kategoriseras ej som sommarhjul
- Är bilen utrustad med runflatdäck ska den återlämnas med runflatdäck

INTERIÖR - ACCEPTABELT

- Små repor eller skrapmärken som orsakats av normal användning
- Normalt slitage på mattor och tyg
- Smuts eller fläckar som kan tas bort genom rekonditionering



INTERIÖR - ICKE ACCEPTABELT

- Skrapmärken, repor, hål eller deformationer av stoppade delar
- Kraftiga slitageskador som hål revor eller intryckning av material, exempelvis barnstol eller eftermonterad utrustning
- Skador på säkerhetsbälten
- Smuts eller fläckar som inte kan tas bort genom rekonditionering
- Saknade interiördelar
- Sprucken eller löst sittande gummilist i dörr eller bagagelucka
- Lukt eller spår av rökning
- Spår efter pälsdjur som kräver extra rengöring

